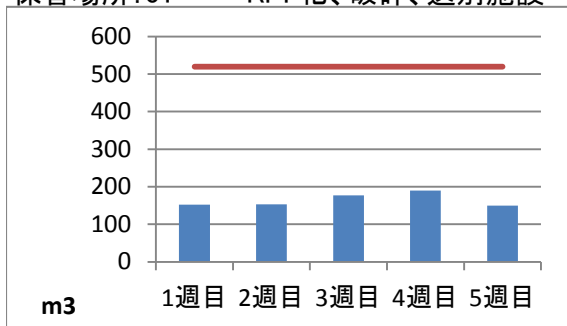
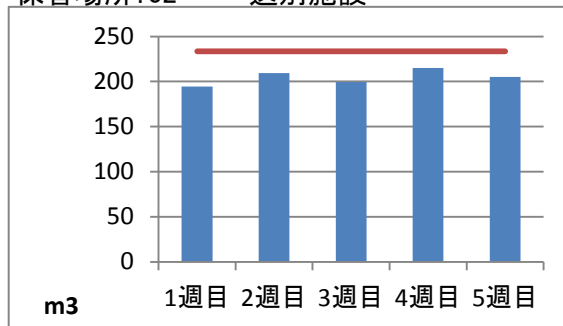


平成30年12月度 (株)ヤマゼン上野エコセンター 保管場所別保管量

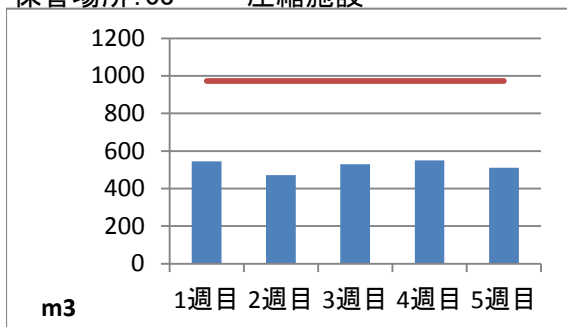
保管場所:01 RPF化、破碎、選別施設



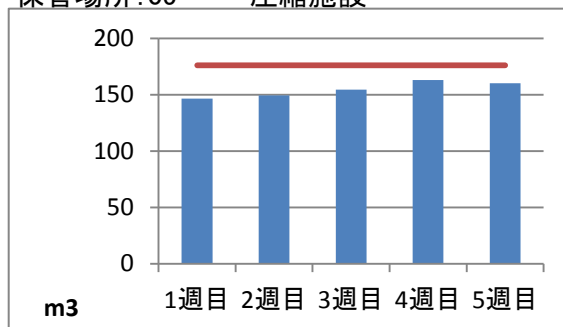
保管場所:02 選別施設



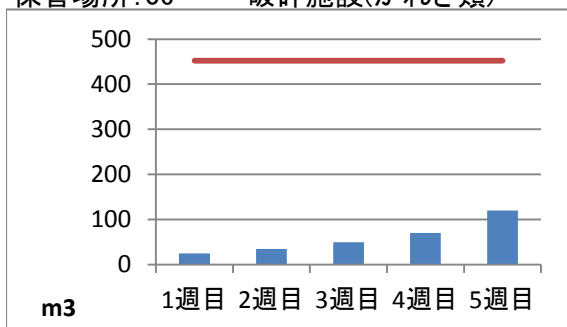
保管場所:03 圧縮施設



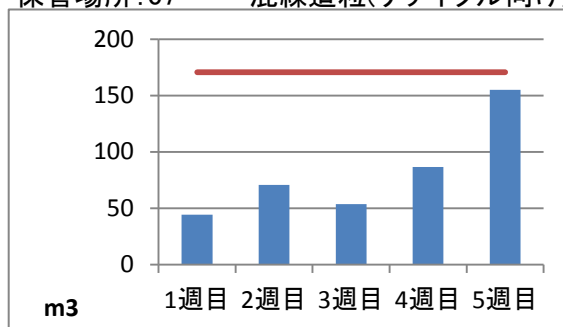
保管場所:05 圧縮施設



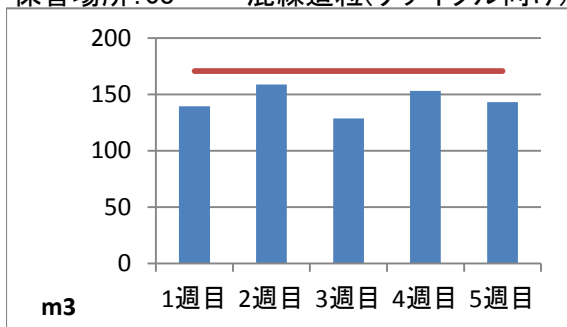
保管場所:06 破碎施設(がれき類)



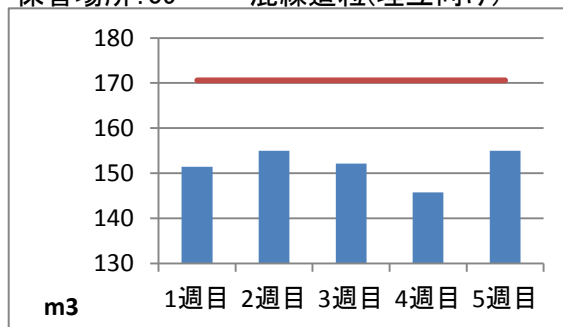
保管場所:07 混練造粒(リサイクル向け)



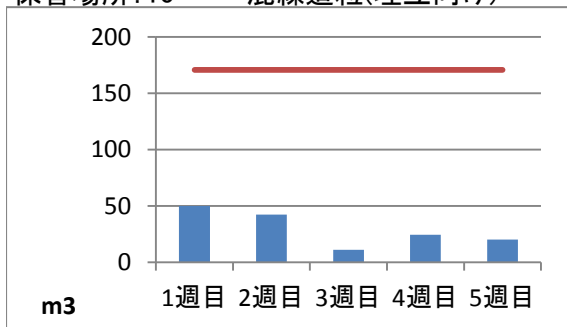
保管場所:08 混練造粒(リサイクル向け)



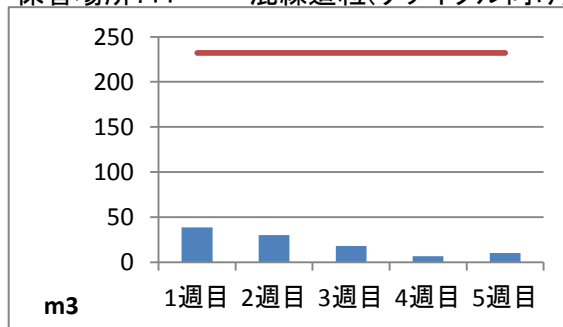
保管場所:09 混練造粒(埋立向け)



保管場所:10 混練造粒(埋立向け)



保管場所:11 混練造粒(リサイクル向け)



※委託された廃棄物がどの保管場所に搬入されるかについては営業担当者までお問い合わせください。
 ※週について 月初より7日毎の平均値を1~4週目とし5週目については残日数の平均値となっております。